

2014 新年 あけましておめでとございます!

本年もよろしくお願いいいたします。

12月のイベントは、ツルかご編みに、リースづくり、門松づくりと森のクラフト三昧。

ツル切り、間伐など森のお手入れをして、森からのおすそ分けを材料に思い思いに製作しました。

森もすっきり！お飾り準備もバッチリ！気持ちの良い新年のスタートです。



シラカバを間伐して門松をつくりました!



木に絡まったツルを切っ
てかごやリースをつくりました。



帯広の森・はぐくーむ

〒080-0856 帯広市南町南9線49番地1

電話:0155-66-6200 Fax:0155-47-3622

E-mail:info@haguku-mu.net HP:http://haguku-mu.net/

FB: http://www.facebook.com/hagukuumu

休館日: 毎週月曜日(祝日の場合は翌日)、年末年始、祝日の翌日

開館時間: 4/29~10/31...9:00~19:00 11/1~4/28...9:00~17:00



森の写真展 写真募集中!

帯広の森や身近な生き物、自然の魅力を多くの方に知っていただくため、「森の写真展」を開催します。

森の写真展

日時：1月8日(水)～19日(日) 9:00～17:00

場所：帯広の森・はぐくーむ 観覧無料!

テーマ 帯広の森の風景・動植物・森を楽しむ姿、帯広市内の自然



みなさんの出展、お待ちしてまーす♪

出展作品募集中

- ・ 出展はひとり5点まで
- ・ B5以上にプリントしたものを持参するか、データで提出
- ・ 撮影者名を掲示いたします。
- ・ 賞はもうけません
- ・ 次の写真は受付いたしません。
 - ① 餌付けなどにより動物を呼び寄せて撮影した写真
 - ② 動物園などで飼育されている動物の写真
 - ③ 自然物に意図的に手を加え、撮影した写真

帯広の森ファンクラブ活動

会員募集中

12/20に刃物砥ぎの勉強会を開催しました。森づくりでは、ナタやカマなどいろいろな刃物を使いますが、道具は手入れが命。

みんなで勉強してみないかい? 会員さんからの投げかけで、メンバーの中の詳しい方々が講師となって、勉強会を開催しました。

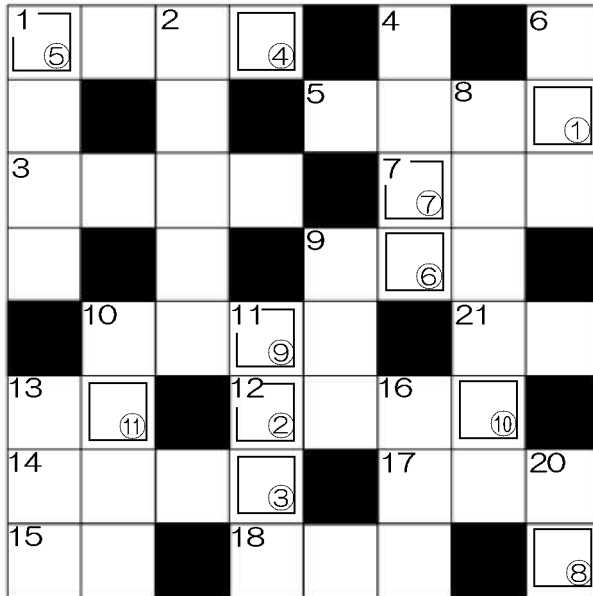
いろいろな特技をお持ちのボランティアメンバーの方々。それぞれの知恵や技を出し合って、いろいろな勉強会をしていけたらと思っています。



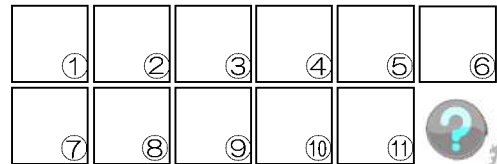
帯広の森ファンクラブは、帯広の森での作業・行事を行うボランティアの団体です。一緒に森に携わり、森を育てていきませんか? 興味のある方は、はぐくーむまでご連絡下さい。

新春お楽しみ! 森のクロスワードパズル

タテ・ヨコのカギを解いて、マスを埋めよう! 二重マスの文字を並べるとキーワードが出てくるよ!



キーワードは…



★タテのカギ★

1. 早春の花。昔、根から〇〇〇〇粉を作っていました。
2. 北海道ではセイヨウオオマルハナバチ〇〇〇〇〇を募集して駆除活動をおこなっています。
4. キヨロンキヨロンツィー。地上を歩いてエサを探すお腹がオレンジ色の鳥は?
6. 夜の森は、月明かり、虫の声、夜行性の生き物が活動していたり昼とは違った姿です。さて、夜を英語でいうと?
8. “すっかんこ”とも呼ばれる大型のタデ科植物は?
9. 漢字で“菖蒲”と書く、原野などに生える植物は?
10. 森のなかを歩くときは、〇〇〇〇に注意! 平らじゃないし、切り株につまずいたり、植物などの生き物を踏みつぶして歩かないように気を付けましょう!
11. ゴミ問題、森林破壊、地球温暖化…環境の悪化は〇〇〇〇なく進んでいます。
13. 哺乳類が日常的に通る通路は〇〇〇道。
16. 帯広の森・はぐくーむは、森を育て楽しむための活動の場、自然に囲まれた〇〇〇の場です。
20. ヒトや動物の血を〇〇生き物といえは… 蚊です!

★ヨコのカギ★

1. 木々が成長し混み合った森で木を伐り間引くこと。光の入り方を良くし木々の成長を促します。
3. 草の背の高さのこと。
5. アイヌ語で“鹿を狩るための柵がある土地”の由来をもつ十勝の町は?
7. ハエやハチが飛びと“ブーン”と〇〇〇がします。
9. ラスカルでおなじみの〇〇〇グマ、帯広の森でも出現が確認され、外来生物のため早期対策が望まれます。
10. 森の園路の途中とところどころある休憩所。
12. 来春で はぐくーむは 5 年目。どれくらい知られているのでしょうか? その〇〇〇〇はいかほど?
13. エンゴサクやキケマンの花は〇〇科の植物です。
14. マントで森を滑空する動物は?
15. 夏になるとよく見かける羽の先が黒いのが特徴のトンボは、〇シメオンボといひます。
17. エゾリスが一回の出産で産む〇〇〇の数は 1~7 頭といわれています。
18. オンコとも呼ばれる針葉樹は? 赤い実がなる。
21. タンポポは〇〇に綿毛をつけて遠くに飛ばします。

キーワード が分かった方には抽選で 5 名様に「森の福袋」をプレゼント!!!

ハガキ または メールに 正解キーワードと住所、氏名、電話番号、メッセージなどを記入のうえ、帯広の森・はぐくーむ (1 ページ目に詳細) までお送り下さい。締め切りは 1 月 21 日 (火) です。当選は発送をもってかえさせていただきます。

行事の予定

※会場は全て帯広の森・はぐくーむです。

○ 森の写真展

市民の皆さんが撮影した、四季折々の森の写真の展覧会。

日時：1月8日（水）～19日（日）9：00～17：00

写真の出展も募集中！



○ かまくら作り・餅つき体験

2日かけて、はぐくーむ前にかまくらや滑り台を作ろう。2日目は餅つきもするよ。

1月18日（土）・19日（日） 10：00～12：00

定員：15組 参加費：200円（2日目のみ）



○ 歩くスキー体験

初心者から上級者まで、幅広く対応した講習会。スキーの無料レンタルあり。

1月25日（土） 10：00～12：00 定員：30名



○ スノーシューで森を散策

雪の積もった森を、スノーシューをはいて散策しよう。

2月1日（土） 10：00～12：00 定員：15名



○ 生き物ごよみをつくろう～こよみづくり～

季節ごとに記録した生き物調べの結果を紙にまとめよう。

2月2日（日） 10：00～12：00 定員：15名

各イベントへの申し込み方法

期間：12月21日（土）から各イベントの前日まで。定員になり次第締め切ります。

方法：電話、ファックス、メール、または直接窓口へ。

その他：小学生以下のお子様の参加は保護者の同伴が必要です。

スタッフひとこと

寒さが段々と厳しくなって来ているね。はぐくーむは森に囲まれている分、夏は涼しいですが、冬は街中よりも寒く、雪も多いように感じます。しかし、そんな寒い冬は逆に寒さや雪を楽しんでしまえばいいのです。はぐくーむでは上に書いてあるように、様々な冬を楽しめるイベントを開催しています。また、歩くスキー、スノーシューは普段から無料で貸出も行っています。是非ご利用ください。（さとう）

はぐくーむだより

2014年1月

第7号

帯広の森・はぐくーむ

